

# Configurazione della chiave di rete Sentinel HASP di NextGen per l'accesso tramite VPN

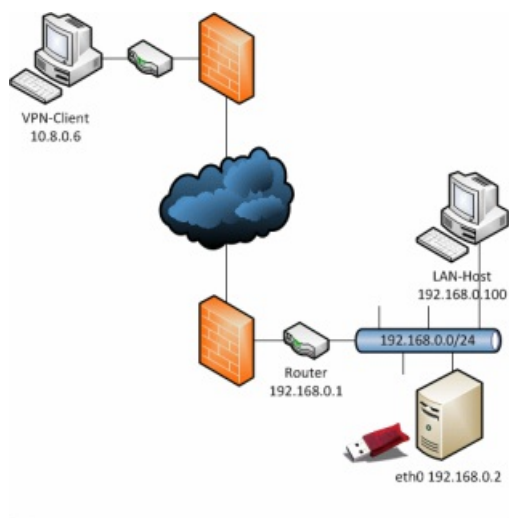
Come utilizzare NextGen su una postazione connessa alla propria sede centrale tramite VPN.

Versione online: <https://nextgen.sant-ambrogio.it/KB575729>

Ultimo aggiornamento: 01 ott 2014

Per accedere ad una chiave di rete HASP network (rossa) da una rete esterna a quella in cui la chiave è collegata è necessario specificare sulle postazioni esterne l'indirizzo IP della macchina fisica (pc o server) a cui la chiave è collegata.

Ad esempio, in una rete con indirizzi 192.168.0.0/24 se la chiave è collegata al server 192.168.0.2 (come in figura) affinché la postazione esterna 10.8.0.6 possa collegarsi alla chiave è necessario eseguire le operazioni descritte di seguito.

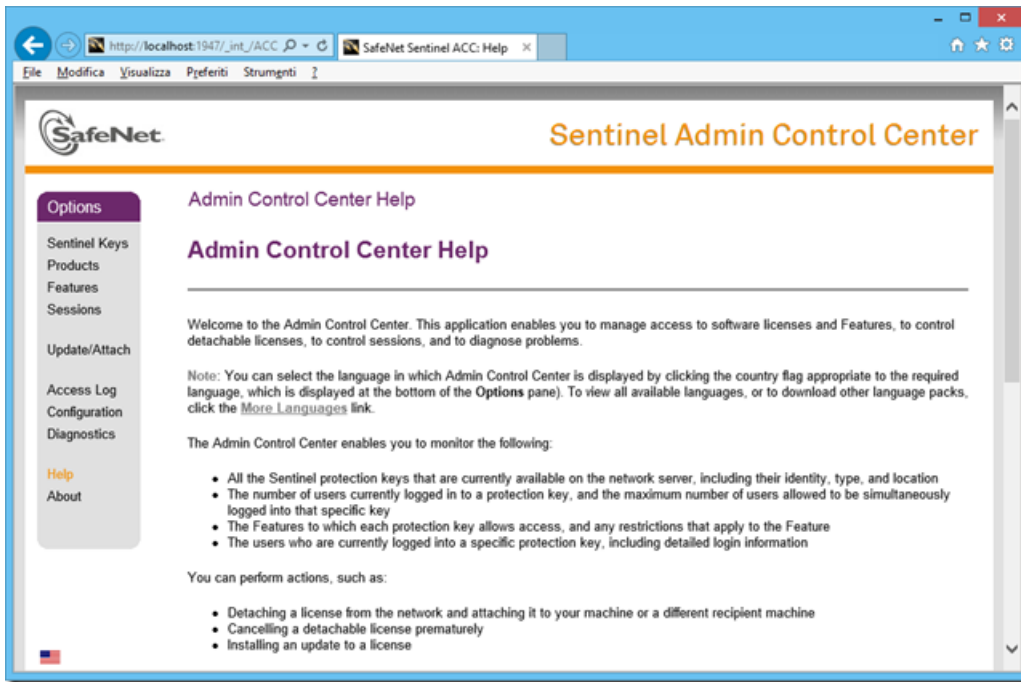


## Configurazione del firewall

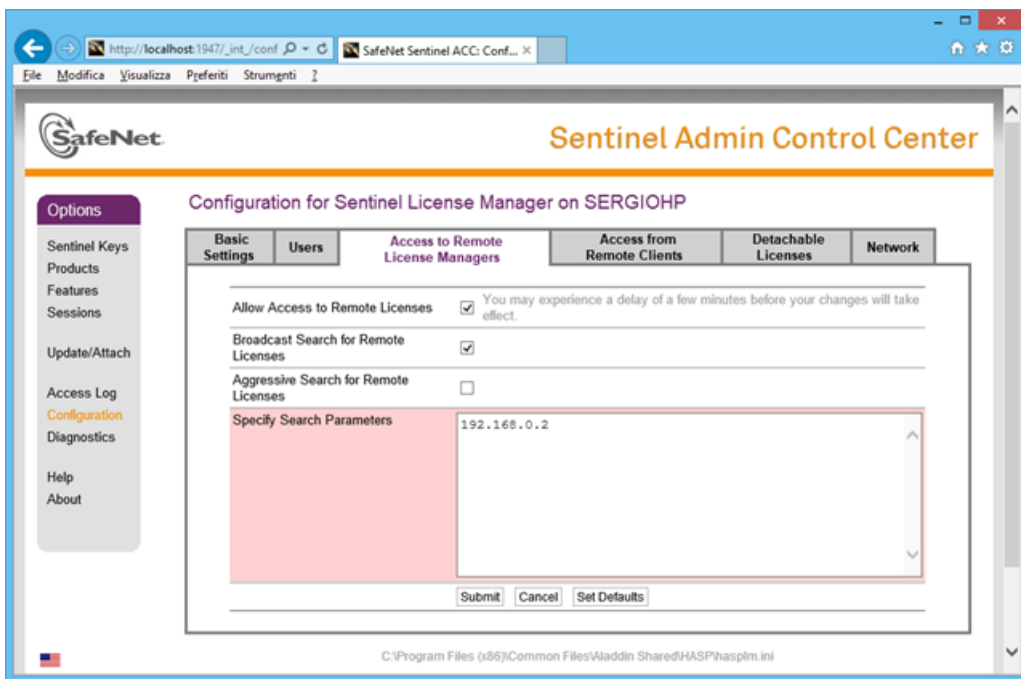
Il traffico con la chiave di rete viene eseguito sulla porta 1947 (sia TCP che UDP). E' quindi necessario che il firewall non blocchi queste comunicazioni.

## Configurazione dei client remoti

Su ogni postazione remota è necessario inserire l'indirizzo IP del server a cui è collegata la chiave. Aprire un browser all'indirizzo <http://localhost:1947/> per accedere al Sentinel Admin Control Center della postazione:



Dal menu "Configuration" selezionare "Access to Remote License Managers" ed inserire l'indirizzo IP del server, quindi confermare cliccando sul pulsante "Submit"



Stabilire la connessione VPN e verificare che il server sia raggiungibile dalla postazione remota. Ripetere l'operazione per ogni postazione.

In caso di problemi contattare il proprio amministratore di rete per verificare che la comunicazione con il server sia funzionante.